

Montageanleitung

Montage an Wand oder Zarge

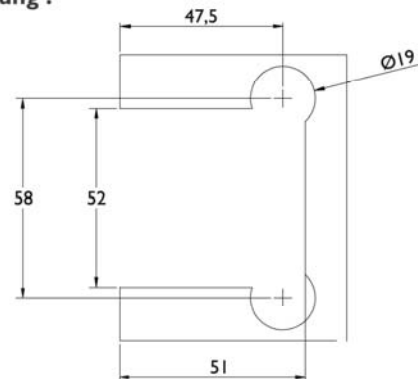
Technische Details :

- geprüft bis 300 000 Bewegungszyklen
- pneumatische Schließfunktion
- dezente Optik und komfortable Bedienung
- maximale Tragkraft 60 kg (pro Paar)
- Glasstärke 8 - 12 mm (ESG)
- Feststellung bei 90 °
- Selbstschließfunktion ab ca. 70° bei 45 kg Türgewicht
- max. Türbreite 915 mm
- Material: Messing massiv
- Endanschlag um 10° verstellbar

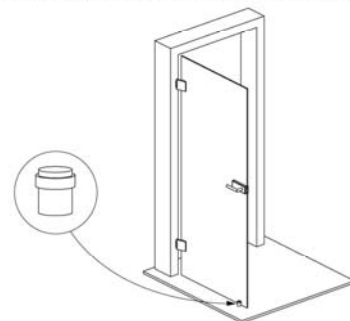


6856 GW

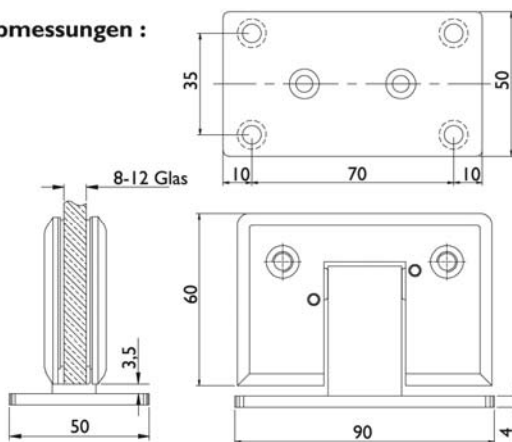
Glasbearbeitung :



Um die nicht sachgemäße Benutzung und die dadurch folgende Beschädigung an Türblatt, Zarge, Beschlag usw. zu vermeiden muss auf beiden Seiten ein Türstopper montiert werden!



Abmessungen :



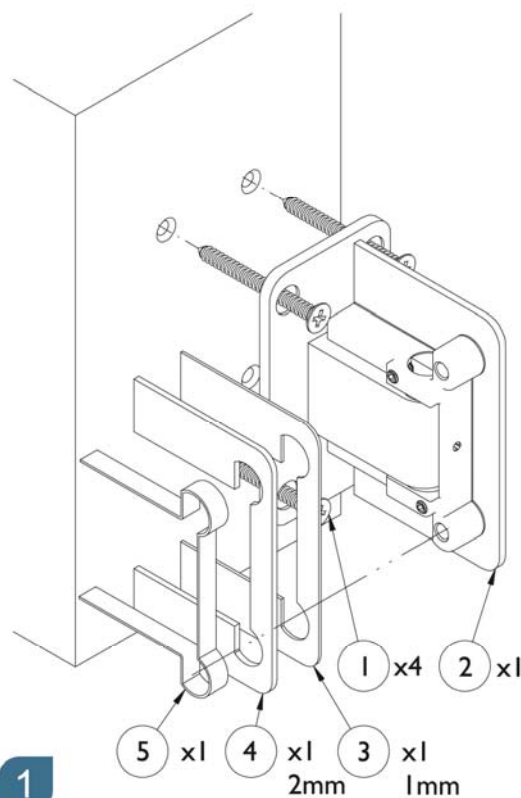
Durch den pneumatischen Druckzylinder ist das Öffnen der Türen ohne viel Kraftaufwand möglich.
Der pneumatische Zylinder sorgt zudem auch für eine sanfte Schließung der Türe.

Beim Einbau von Pendeltürbändern ist unbedingt darauf zu achten, das beide Bänder in einer Flucht untereinander montiert sind.

Schon bei leicht versetztem Einbau ist die Selbstschließung ab 70 ° nicht mehr gewährleistet.

Die Selbstschließung ist daher sehr stark von den baulichen Gegebenheiten (z. B. schräge Wände, versetzter Einbau) abhängig und kann sich daher von 70° auch auf 40 ° verringern

Bitte überprüfen Sie vor der Montage die Tragfähigkeit des Untergrundes.

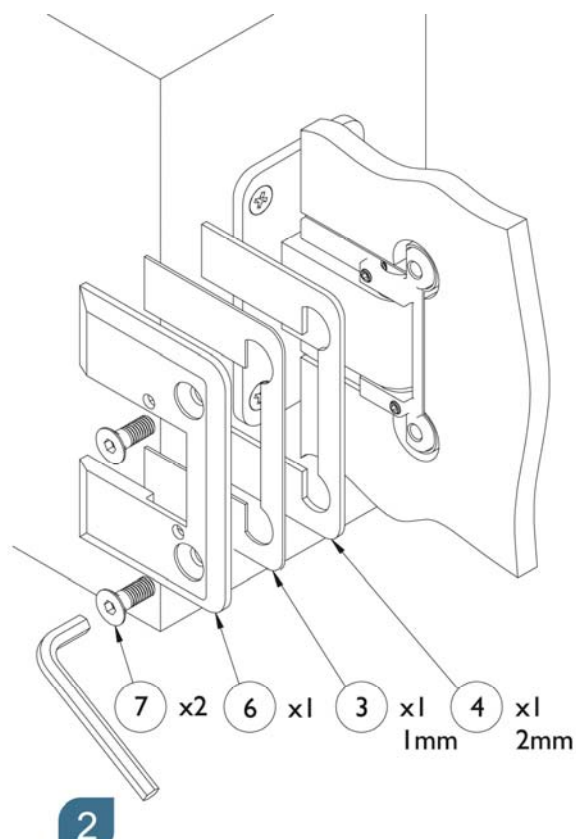


1

Befestigen Sie den Grundkörper des Pendeltürbandes an der Wand oder Zarge. Überprüfen Sie vor der Montage die Tragfähigkeit des Untergrundes. Verwenden Sie zur Verschraubung dem Untergrund entsprechende Befestigungslösungen.

Legen Sie die Gummiunterlagen 3 bzw. 3 + 4 auf den Grundkörper auf. Zudem legen Sie auch den Glasschutz 5 in das Band ein.

12 mm Glas = Gummiunterlagen 4
10 mm Glas = Gummiunterlagen 3
8 mm Glas = Gummiunterlagen 3 + 4



2

Jetzt können Sie die Glastüre auf das Band aufsetzen. Bitte verwenden Sie von der Gegenseite die gleichen Gummiunterlegplatten wie zuvor.

Dann Schrauben Sie die Bandgegenplatten (6) mit den beiliegenden Innensechskantschrauben (7) fest.

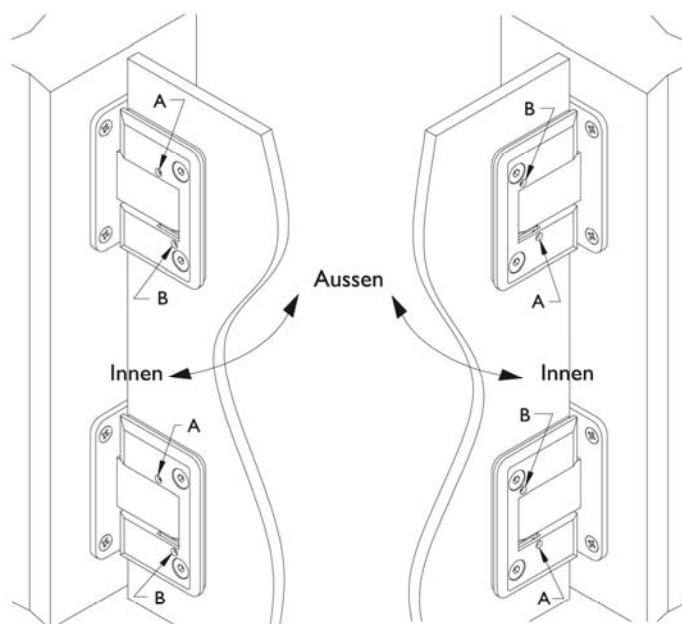
Bei Glastürbändern empfehlen wir ein Drehmoment von 9 - 11 Nm.

3

Bitte beachten Sie die weiteren Einstellungen auf der nächsten Seite

Montageanleitung

Glas - Pendeltürband



3

Wenn die Türe nicht genau auf 0 ° mit der Zarge abschließen sollte, können Sie die Schließposition um 10 ° anpassen. Bitte gehen Sie wie folgt vor.

Einstellung nach außen: Lösen Sie die Schraube B (2 Umdrehungen). Stellen Sie mit der Schraube A die gewünschte Position ein. Ziehen Sie danach Schraube B wieder fest an und halten Sie die Tür dabei in der gewünschten Stellung fest.

Zur Verstellung nach innen lösen Sie Schraube A (2 Umdrehungen) und stellen mit Schrauben B die gewünschte Position ein. Bitte achten Sie darauf, dass alle Schrauben nach dem Einstellen wieder festgezogen sind. (Halten Sie auch hier, beim Festziehen der Schrauben, die Türe in der gewünschten Position fest).

Die Einstellung muss parallel bei beiden Bändern ausgeführt werden, da sonst ein Band gegen die Einstellung des anderen Bandes arbeitet und eine Schließung dann natürlich nicht mehr gegeben ist.

Montagehinweis :



Die Einstellung dieses Pendeltürbandes ist mit etwas Fingerspitzengefühl vorzunehmen. Das Band wird mit einer 90 ° Voreinstellung geliefert.

Mit den 4 Madenschrauben (A + B) lässt sich das Band dann um 10 ° verstellen. Wie auf dem Bild links zu sehen, können Sie den Bolzen des Bandes verdrehen. Dabei ist eine Schraube immer für das Drehen des Bolzens verantwortlich (Schraube A oder B je nachdem in welche Richtung sich der Bolzen drehen soll). Mit der gegenüberliegenden Schraube kontern Sie diese Einstellung.

Deshalb sollten beide Schrauben zunächst gelöst werden.

Da sich der Bandbolzen beim Kontern mit der gegenüberliegenden Madenschraube leicht zurückstellen kann, muss diese Einstellung mit etwas Fingerspitzengefühl vorgenommen werden. Nach dem leichteren Kontern sollte auch die Einstellschrauben wieder leicht nachgezogen werden.

Zusätzlich ist es aber genauso wichtig, diese Einstellung, bei beiden Bändern parallel vorzunehmen.

Nach dem Einstellen müssen alle 4 Einstellschrauben - Schrauben angezogen sein.

Achtung:
Bei losen Schrauben kann es zu einem lauten „Knack“ Geräusch kommen !

